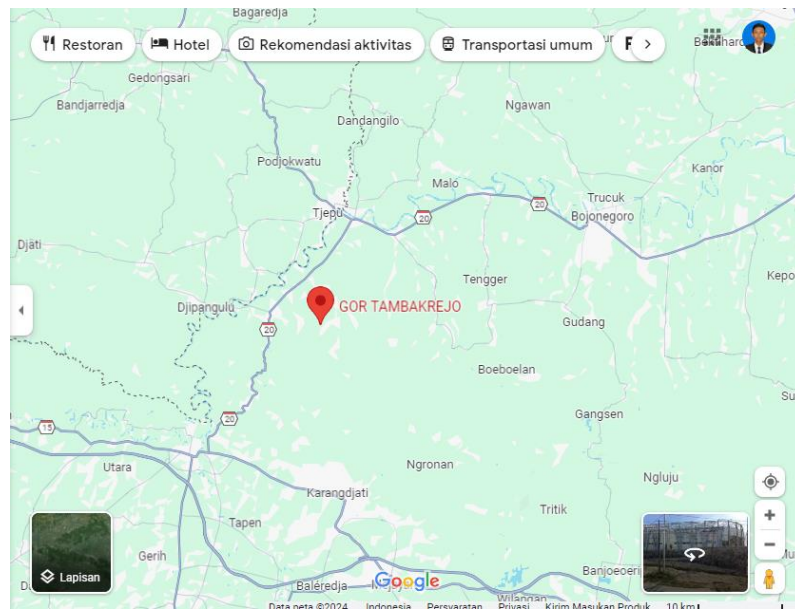


BAB III

METODOLOGI PENELITIAN

3.1 Lokasi Penelitian

Lokasi Obyek Penelitian di Pembangunan Sarana Olahraga Tambakrejo, Bojonegoro, lokasi dapat dilihat pada peta dibawah ini :



Gambar 3. 1 Peta Lokasi Obyek

Sumber : *Gmaps*, 2023

3.1.1 Profil Proyek

Tujuan utama dibangunnya Sarana Olahraga Kecamatan Tambakrejo ini adalah menjadikan gedung ini sebagai sarana untuk menampung minat-minat warga terhadap olahraga. selain itu GOR ini juga akan menjadi sarana untuk berlatih dan bertanding para atlet asal Kecamatan Tambakrejo agar para atlet ini lebih berprestasi lagi dan dapat mengharumkan nama dan mewakili daerah Kabupaten Bojonegoro. Dengan seringnya pertandingan yang dilaksanakan di GOR ini maka akan menarik warga lainnya untuk menyaksikan pertandingan tersebut. Maka dengan demikian GOR ini harus menjadi tempat yang nyaman baik itu untuk atlet maupun bagi para penonton. Berikut merupakan data umum profil proyek ini :

1. Nama Proyek : Pembangunan Sarana Olahraga Kecamatan Tambakrejo

3.3 Subjek Pengamatan

Subjek pengamatan ini adalah mengidentifikasi bahaya, memberi penilaian resiko dan pengendalian risiko menggunakan Hazard Identification Risk Assessment & Determining Control (HIRADC) pada pekerjaan struktur baja proyek pembangunan Gedung Sarana Olahraga berdasarkan objek dan batasan penelitian yang telah ditentukan.

3.4 Jenis Penelitian

Penelitian ini menggunakan pendekatan kuantitatif untuk mengumpulkan dan menganalisis data secara sistematis. Menurut Sugiyono (2009: 14) menyatakan bahwa “penelitian kuantitatif dapat diartikan sebagai metode penelitian yang berlandaskan pada filsafat positivisme, digunakan untuk meneliti pada populasi/sampel tertentu, teknik pengambilan sampel pada umumnya dilakukan secara random, pengumpulan data menggunakan instrumen penelitian, analisis data bersifat kuantitatif/statistik dengan tujuan untuk menguji hipotesis yang telah ditetapkan.”

3.5 Teknik Pengumpulan Data

Dari sudut bagaimana data didapatkan, data bisa dibagi menjadi dua, yaitu data asli (primer) dan data kedua (sekunder). Data primer merupakan data yang dikumpulkan dan diproses sendiri oleh suatu organisasi atau individu langsung dari objeknya. Data sekunder adalah informasi yang sudah ada dan sudah diproses oleh pihak lain sebelumnya, biasanya dalam bentuk publikasi. (J. Supranto, M. A, 2000).

Data adalah informasi mentah yang perlu diproses untuk menghasilkan data atau informasi, baik berupa deskripsi atau angka yang menunjukkan data. Data yang dikumpulkan harus relevan, yang berarti data tersebut berkaitan langsung dengan penelitian. Lain halnya dengan data yang diperoleh, yang terdiri dari data primer dan sekunder.

a. Data Primer

Merupakan informasi yang diperoleh langsung dari sumber pertama. Data utama diperoleh melalui penelitian lapangan. Penelitian lapangan dilakukan dengan melakukan survei kepada pihak-pihak yang terkait.

b. Data Sekunder

Merupakan informasi yang didapat dari kajian literatur, seperti buku, artikel, jurnal, riset sebelumnya, dan bisa berupa informasi yang dapat diolah serta informasi dari proyek itu sendiri.

Metode Pengumpulan data yang digunakan :

1. Metode Literatur

melakukan analisis terhadap data untuk memperoleh pemahaman yang lebih mendalam tentang suatu topik atau fenomena. Membuat data tertulis dan teknik kerja yang dapat digunakan.

2. Metode Observasi

Penelitian ini melibatkan metode kunjungan langsung ke objek penelitian guna mengumpulkan data yang diperlukan.

3. Metode Wawancara

Ini merujuk pada penelitian yang dilakukan dengan mewawancarai sejumlah karyawan yang relevan dengan studi ini.

4. Metode Dokumentasi

Merupakan suatu studi yang dilakukan dengan mengumpulkan dokumen-dokumen atau arsip yang berkaitan dengan isu kesehatan dan keselamatan kerja.

3.6 Metode Analisis Data

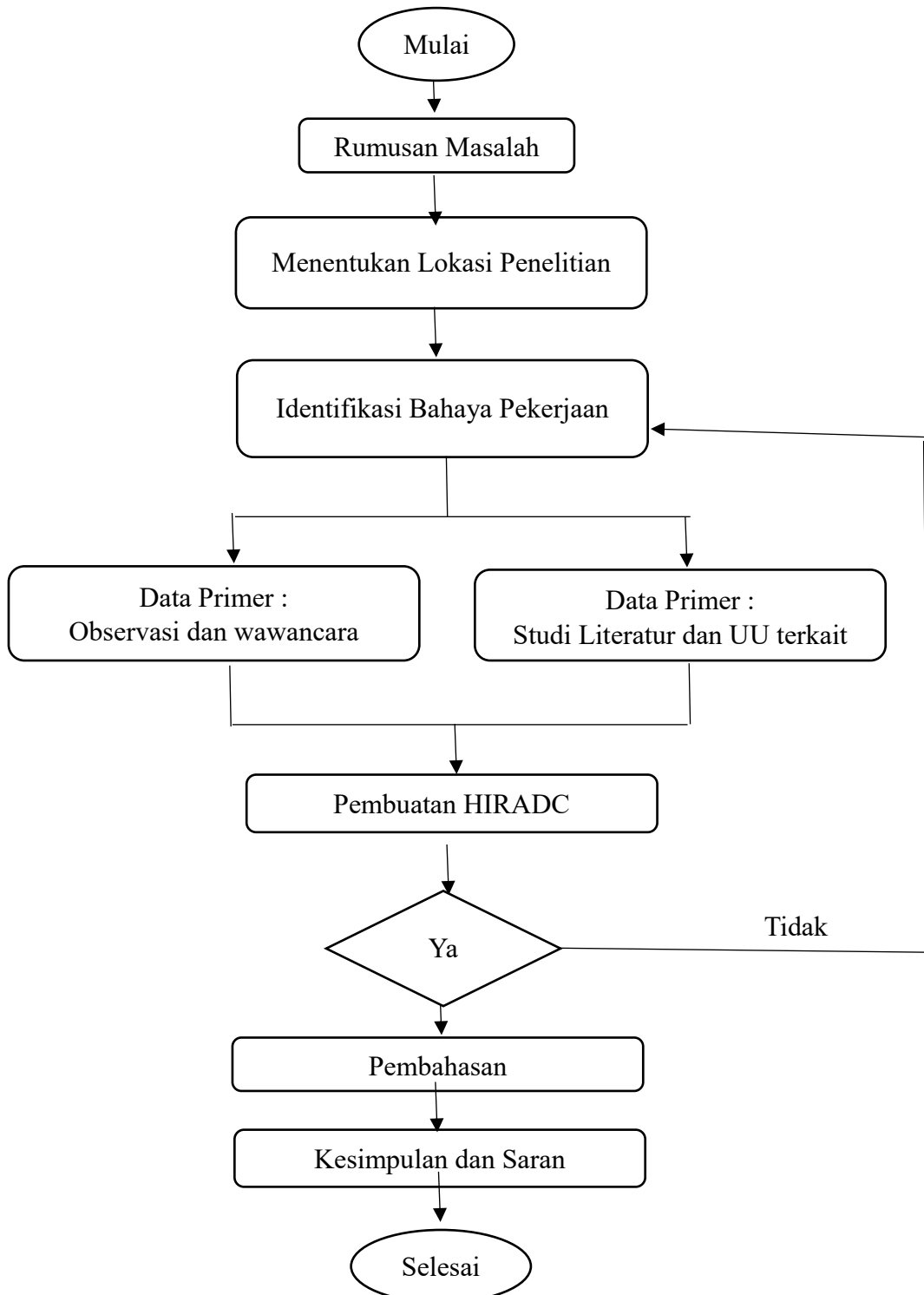
Analisis data merupakan proses menjadikan data lebih sederhana agar lebih mudah dibaca dan diaplikasikan. Analisis data dilakukan dengan tujuan untuk menjadikan informasi yang terkumpul menjadi lebih jelas dan eksplisit. Mengumpulkan informasi yang didapat dari hasil survei, pertanyaan, wawancara, dan dokumen.

Data yang diperoleh dari penelitian ini merupakan data asli yang terdiri dari kuesioner, wawancara, dan dokumentasi. Pada pengumpulan data, berbagai metode penelitian digunakan dan salah satunya adalah triangulasi. Triangulasi adalah metode untuk mengumpulkan data dari berbagai sumber data yang sudah ada. Data utama dalam penelitian ini adalah data yang dikumpulkan melalui angket berupa angka, yang kemudian dihitung dengan cara menjumlahkan skor berdasarkan jawaban yang diberikan. Kemudian, untuk memperkuat dan memastikan validitas data dari

kuesioner, data hasil dokumentasi yang diperoleh dari pengamatan akan dicocokkan. Terdapat metode observasi di lapangan dan wawancara.

3.7 Flow Cart Penelitian

Setelah data yang diperlukan telah terkumpul secara lengkap, data tersebut kemudian dihimpun. Metode penelitian dapat direpresentasikan dalam diagram (flowchart) seperti berikut ini.



Gambar 3.2 Flowchart Penelitian
Sumber : *Data Pribadi* , 2024